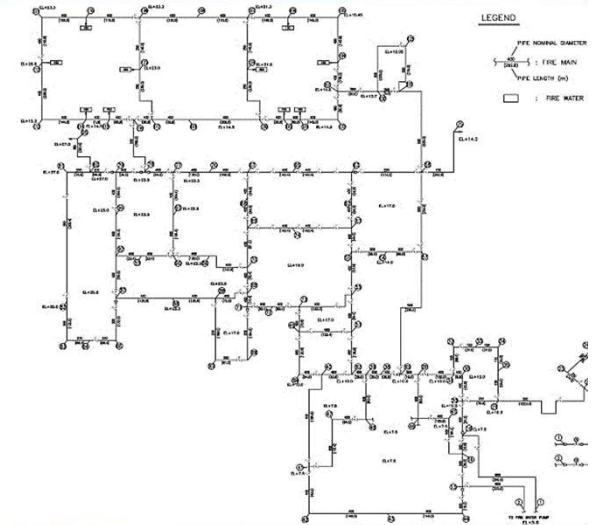
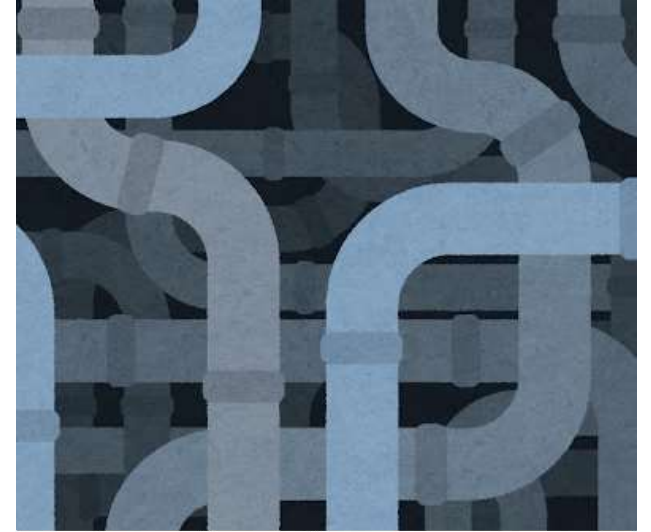


プラント防災コンサルティング

【消火配管の水力計算】

～消火設備の新增設時の検討～

株式会社FPEC



消火配管の水力計算

FPECでは、以下に挙げるように、消火ポンプを含む既設の消火用水主管網の改造、スプレー/スプリンクラー/泡消火設備の拡張の際に、消防法やNFPA等に従い、消火配管の水力計算を行います。増設時のみならず、新設時の計算も対応いたします。

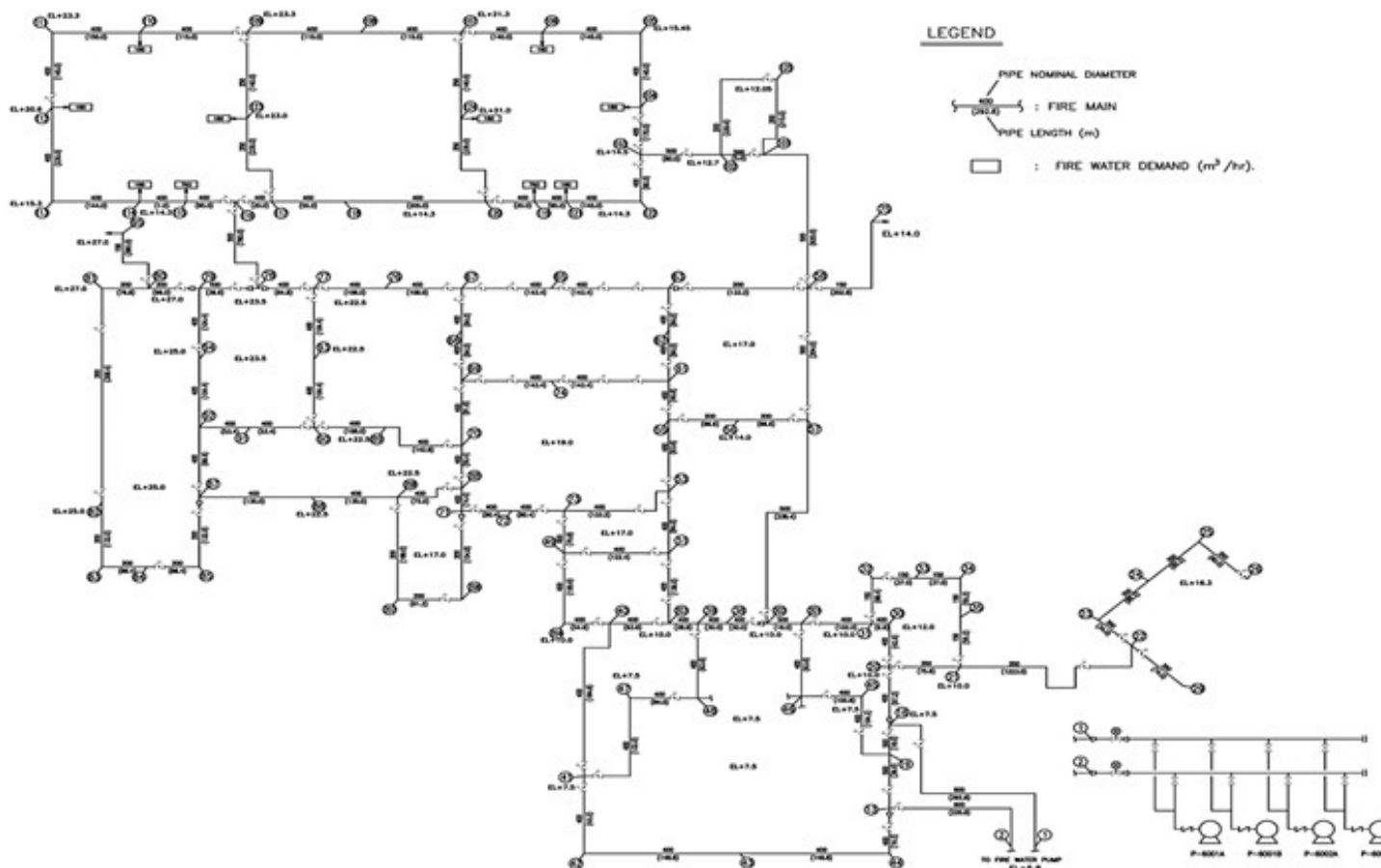
1. 消火栓配管網の管網計算
2. スプリンクラー設備の水力計算書作成
3. スプレー設備の水力計算書作成
4. 泡ヘッド消火設備の水力計算書作成
5. 泡混合設備および泡消火配管の水力計算書作成

メジャーオイルのシェル社推奨の、Sunrise社「Pipenet」プログラムにより圧力損失計算を行います。



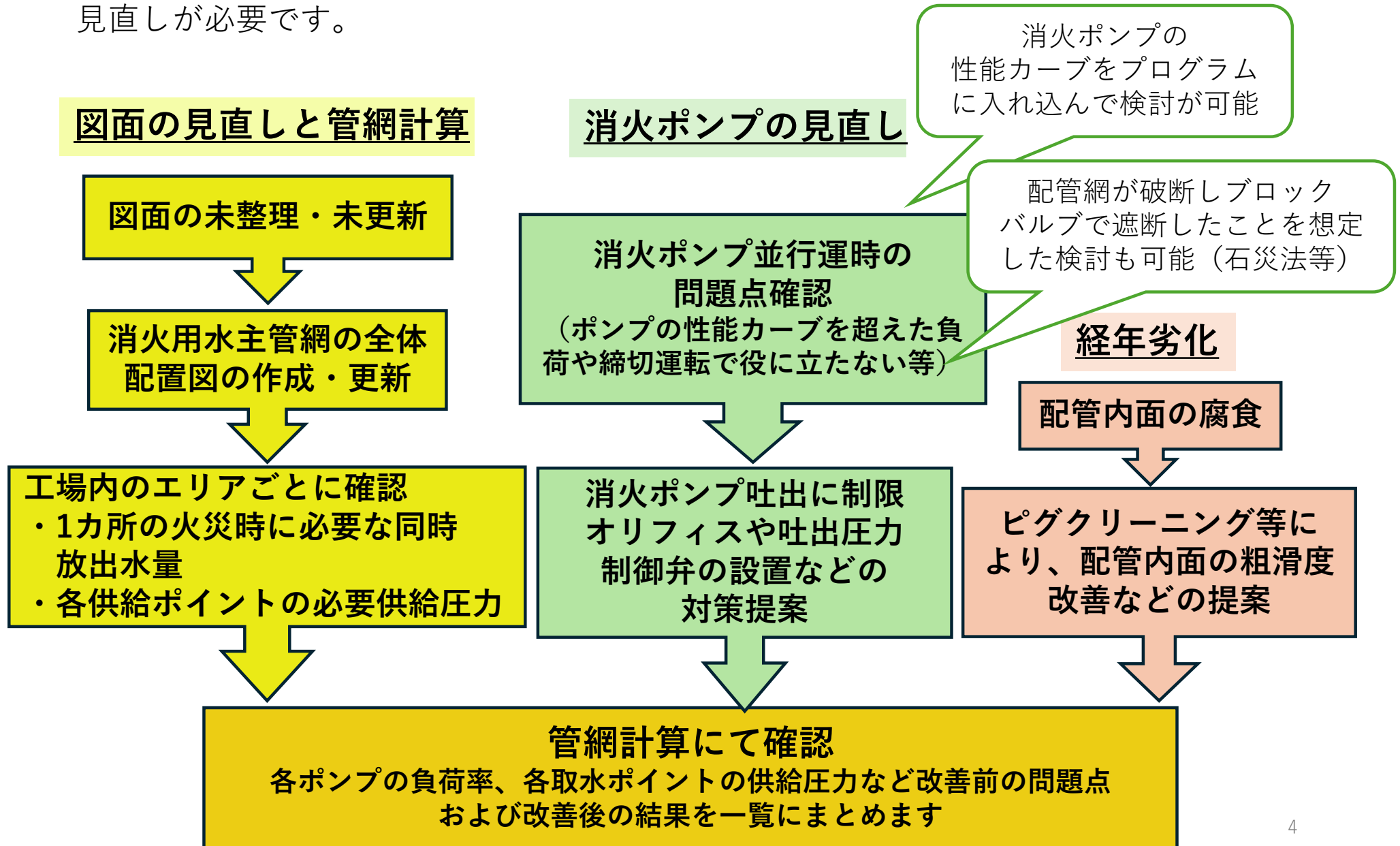
1. 消火用水主管網の管網計算

既設の図面や現地調査によりブロックバルブを含めた消火用水主管網の全体配置図を作成、又は更新します。
必要な放水量および放水位置を、法規に則り任意に決め、その位置での供給圧力を計算により求めます。
一部配管が破損したケースにも対応いたします。



2. 消火用水主管網の見直し

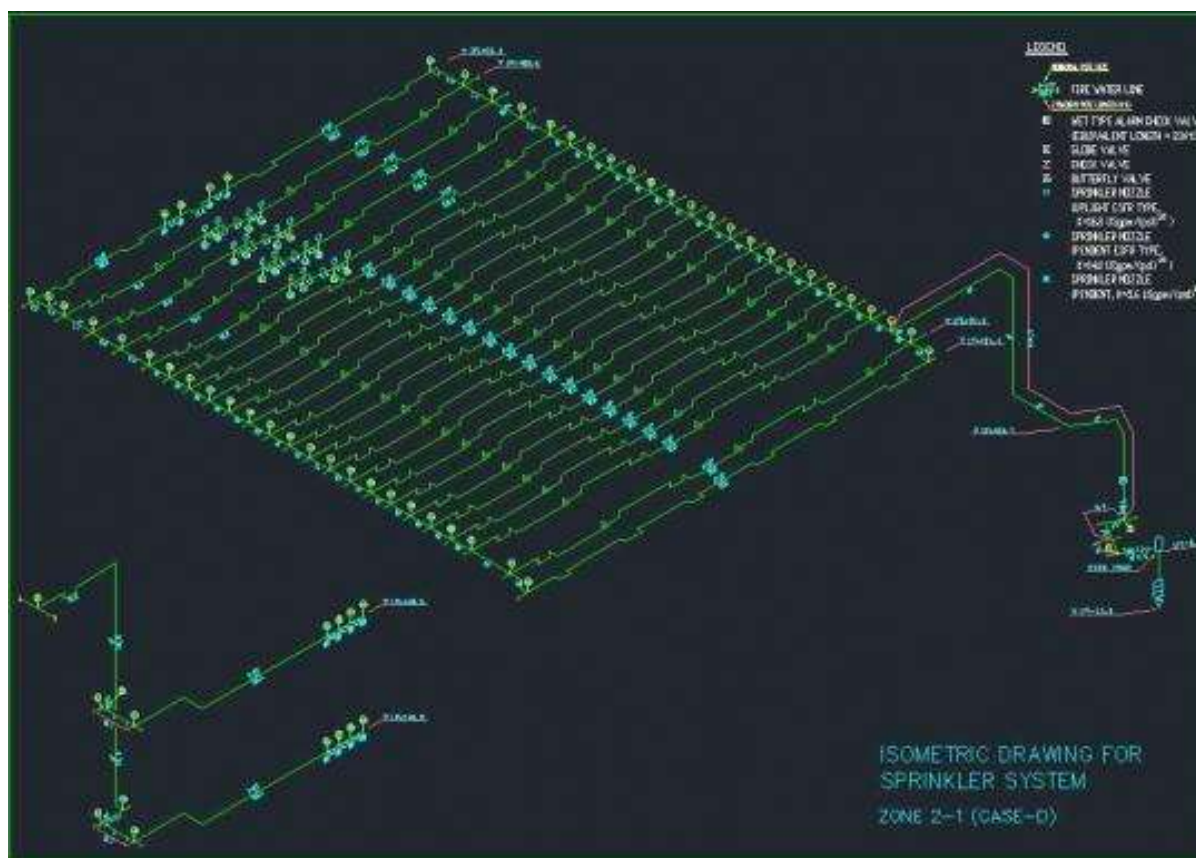
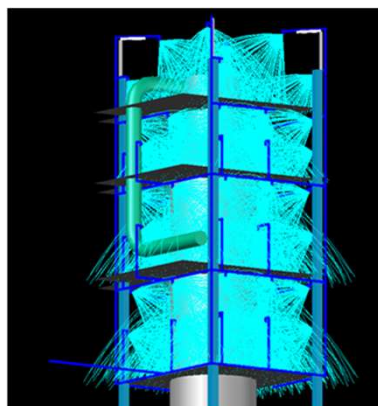
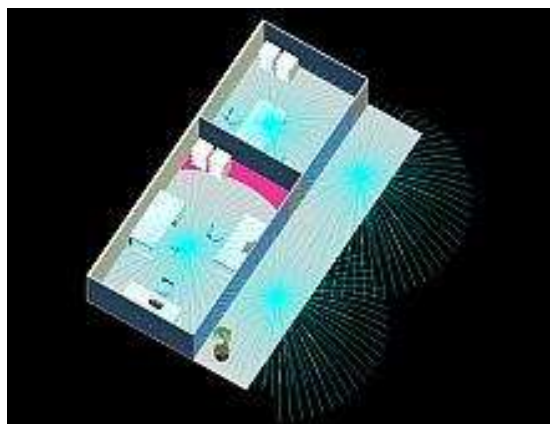
以下のように消火ポンプを含む既設の消火用水主管網の総合的な見直し検討を行います。特にコンビナート地区では、40年以上が経過した消火用水主管網は石災法の告示により見直しが必要です。



3. 消火配管の水力計算

スプリンクラー、泡消火システムなどの消火配管の水力計算を行います。複雑な配管系でも計算することができます。なお、国内の消防法のみならず、NFPA等の海外法規に従った計算も実施可能です。

また消火設備自体の設計も可能ですので、必要な場合はお問合せください。



プラント災害・防災コンサルティングについてのお問合せ



株式会社 F P E C

〒231-0023 横浜市中区山下町195 ラ・トゥール・クオー・ファン 7F
TEL 045-222-8870 FAX 045-222-8869
<http://www.fpec1.co.jp>